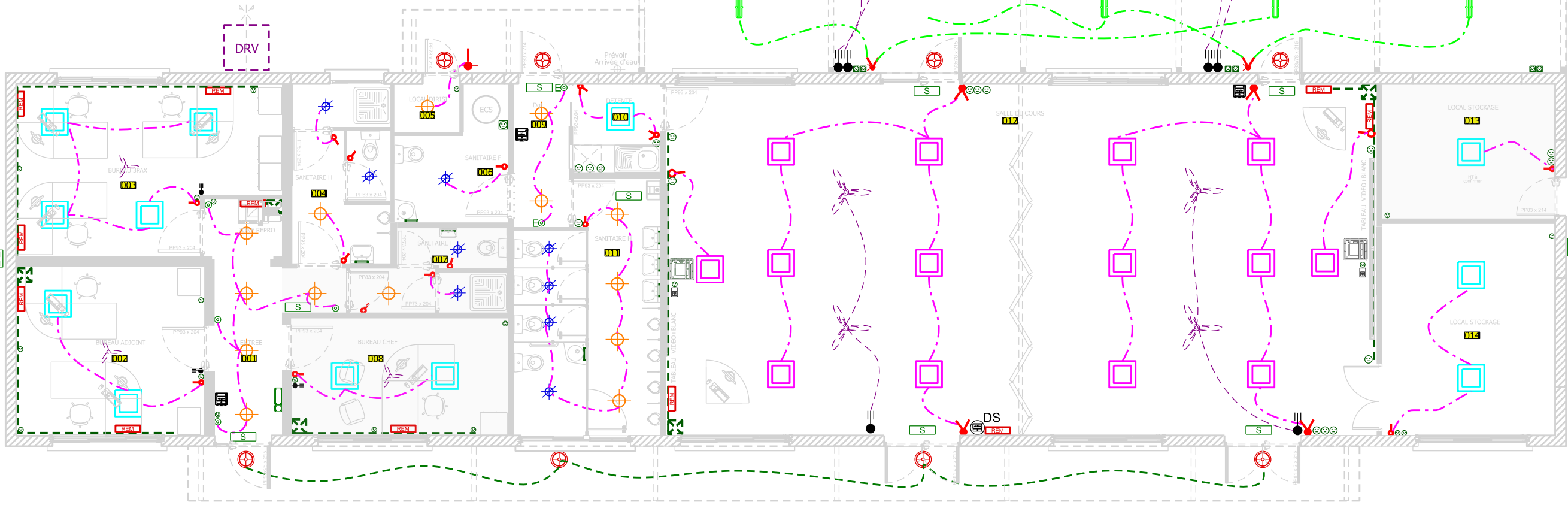


		LEGENDE ELECTRICITE
T02		Armoire électrique principale
		ECLAIRAGE
L01		Plafonnier reglette 120
L02		Plafonnier encastré faux-plafond 60X60 avec variateur
L03		Plafonnier encastré faux-plafond 60x60
L04		Spot Led type 1
L05		Spot Led type 2
L06		Eclairage Projecteur avec détecteur de présence et crépusculaire
L07		Spot Led détection automatique IP67 crépusculaire
L08		Applique avec interrupteur et prise
		APPAREILLAGE COURANT
V01		Brasseur d'air, petit et grand modele
VB		Variateur Brasseur d'air
SAE		Interrupteur SA Etanche
SA		Interrupteur SA
SAV		Interrupteur Variateur
VV		Interrupteur Va et Vient
VVE		Interrupteur Va et Vient Etanche
BP		Interrupteur lumineux
BPE		Interrupteur temporisé crépusculaire etanche
P01		PC normal P+T 10/16A
P02		PC normal P+T 10/16A Etanche
RJ		Prise RJ45
PT01		BLOC 3PC Secourues + 2 RJ45
G01		Goulotte électrique
G02		Descente goulotte
		CLIMATISATION
CL 01		DRV Groupe climatisation
		APPAREILLAGE SSI
DS		Déclancheur SSI
DMS		Déclancheur manuel désenfumage
ES 01		Bloc de secours
		VIDEO
V01		Videoprojecteur



Fenêtre avec 2 châssis fixes, vitrage dépoli (rendu translucide par traitement chimique) sur la partie WC PMR et 1 coulissante pour le 3<sup>ème</sup> châssis. Prévoir trumeau dormant, suffisamment large pour permettre le positionnement de la cloison de type polystyrene

 DIRECTION D'INFRASTRUCTURE de la DEFENSE de NOUMÉA BP 38 98843 NOUMÉA CEDEX	Dessiné par :  DUBOIS Sandrine	NANDAI CASERNEMENT DE NANDAI (98) Bâtiment 0026 Réhabilitation		Nom du fichier : G:TRAVAIL DUBOIS\988 803_020K\0026\ PROJET2025.07.08 N_00_FUT.DGN MOD REF ELECTRICITE		 MINISTÈRE DES ARMÉES  Liberté Egalité Fraternité	
	Chef de la DID de NOUMÉA	Etat du géoréférencement		 Service d'Infrastructure de la Défense		Numéro d'opération : Ident.Operation	
	L'ingénieur en chef de 1ère classe IC1MI Dominique LANCJEN	DCE		Date	Indice	N° Ordre	 SGA Secrétariat général pour l'administration
		PLAN DE REZ DE CHAUSSEE LOT ELECTRICITE		2025.07.08	Ind	06 /06	